

[View this email in your browser](#)



French version below

AQUALAB PUR CRITICAL INSTALLATION TIPS & VIDEO

IMPORTANT INFORMATION,

In this document, we will explain how to install the AQUALAB PUR GLOSS and SATIN (2K WB polyurethane crosslinked with Isocyanate) **to obtain a smooth finish coating without orange peel**. Those who have been installing the MATTE version for a few years now, know that a simple dip and roll method at 2-3 mil per coat will always provide that type of smooth finish.

BEFORE YOU WATCH THE VIDEO, it is important to read the following information :

- Adding water, up to 5%, can ease the installation and will most likely eliminate orange peel, but the overlap between each back roll will likely show on the floor once cured. For this reason, it is best to avoid diluting the product. This comment holds true for the GLOSS, SATIN and MATTE versions.
- For the GLOSS and SATIN versions, in order to obtain a smooth finish with no orange peel, it is necessary to leave approximately 6 mils on the floor (250/300 sq. ft. / gal), this can be achieved by using a squeegee (notched 5-7 mils) / backroll method.
- It is very challenging to build thickness over 4 mils using the traditional dip and roll method
- At 4 mils, the orange peel will be very mild, but 6 mils are required to get a smooth finish.
- Whether you use the dip and roll method or the squeegee back roll method, it is important to:
 - backroll within two (2) minutes after you squeegee or dip and roll the product to avoid roll marks.
 - backroll only once in order to not exceed the 2 minutes window.
- Trying to do touch ups with the roller beyond the 2 minutes window increases drastically the chances of leaving roll marks as well as a more pronounced orange peel finish surface. This is simply because the coating has less time to level out, reason being that too much water has evaporated at that point.
- Don't be afraid to leave some excess material on the floor, small puddles will disappear during curing process (see pictures attached). However, puddles with excessive amount of products will most certainly bubble. Practice is key here.
- Note that both, GLOSS and SATIN, have a longer curing time versus MATTE version. Once fully cured, all AQUALAB PUR products will offer you outstanding stain (chemical), abrasion and UV protection. Full cure of isocyanate-based material takes two weeks, but the product will be close to its peak performance after one week.
- A lint free fiber roll has been used for the video installations.

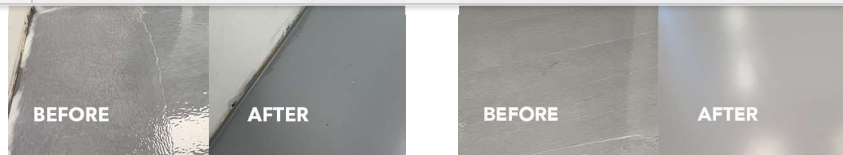
TDS will be adjusted to reflect those tips in the next few days.

Subscribe

Past Issues

Translate ▼

RSS



INFORMATION IMPORTANTE,

Nous vous expliquons ici comment poser l'AQUALAB PUR GLOSS et SATIN (polyuréthane 2K WB réticulé à l'Isocyanate) **pour obtenir une finition lisse sans pelure d'orange**. Ceux qui installent la version MAT depuis quelques années maintenant, savent qu'une simple méthode de trempage et de roulage à 2-3 mil par couche fournira toujours ce type de finition lisse.

AVANT DE REGARDER LA VIDEO, il est important de lire les informations suivantes :

- Ajouter jusqu'à 5% d'eau peut faciliter l'installation et éliminera très probablement la peau d'orange, mais le chevauchement entre chaque coup de rouleau par derrière (backroll) apparaîtra sur le sol une fois durci. Pour cette raison, il est préférable d'éviter de diluer le produit. Cette remarque vaut pour les versions GLOSS, SATIN et MATTE.
- Pour les versions GLOSS et SATIN, afin d'obtenir un fini lisse sans peau d'orange, il est nécessaire de laisser environ 6 mils au sol (250/300 pi²/gal), ceci peut être réalisé en utilisant un squeegee (entaille 5-7 mils) / méthode backroll
- Il est très difficile d'obtenir une épaisseur supérieure à 4 mils en utilisant la méthode traditionnelle d'immersion et de roulage
- À 4 mils, la peau d'orange sera très douce, mais 6 mils sont nécessaires pour obtenir une finition lisse
- Que vous utilisiez la méthode du trempage et du roulement ou la méthode du raclage, il est important de :
 - Backroll dans les deux (2) minutes après avoir raclé ou trempé et roulé le produit, pour éviter les marques de rouleau
 - Backroll une seule fois afin de ne pas dépasser la fenêtre de 2 minutes
- Essayer de faire des retouches avec le rouleau au-delà de la fenêtre de 2 minutes augmente considérablement les chances de laisser des marques de rouleau ainsi qu'une surface de finition peau d'orange plus prononcée. C'est simplement parce que le revêtement a moins de temps pour se niveler, car trop d'eau s'est évaporée à ce stade.
- N'ayez pas peur de laisser un peu de liquide en excès sur le sol, de petites flaques disparaîtront pendant le processus de durcissement (voir photos plus haut).

Subscribe	Past Issues	Cependant une flaqué avec une quantité excessive de produit, peut certainement créer des bulles. La pratique est la clé.	Translate ▼	RSS ✕
-----------	-------------	--	-------------	-------

- Notez que les versions, GLOSS et SATIN, ont un temps de durcissement plus long que le MATTE. Une fois complètement durcis, tous les produits AQUALAB PUR vous offriront une protection exceptionnelle contre les taches (chimiques), l'abrasion et les UV. Le durcissement complet du matériau à base d'isocyanate prend deux semaines, mais le produit sera proche de ses performances maximales après une semaine
- Un rouleau en microfibre a été utilisé pour les installations dans le vidéo

La TDS sera ajustée pour refléter ces conseils dans les prochains jours.

Copyright © Labsurface 2023, All rights reserved.

Want to change how you receive these emails? You can [update](#) your preferences or [unsubscribe](#) from this list.