

INSTALLATION INSTRUCTIONS  
(SURFACE-APPLIED INSTALLATION PROCEDURE)



1. Confirm that the concrete substrate is in full compliance with Federal, State, local standards, building codes, project plans and specifications, prior to installation of AlertTile panel. Refer to DWS's website for compliance documents.

[www.detectable-warning.com](http://www.detectable-warning.com)

2. Installation surface area must be cleaned of debris, dust, oil, grease and concrete laitance, making sure the area is completely free of surface moisture. It's recommended to use a diamond cup grinder, pressure shot-blaster or (at a minimum) use a wire brush to remove any dirt or foreign material.

3. Lay out the panel on the concrete substrate and mark around the panel corners with a pencil to identify the designated installation location. (Figure 1)  
(Not recommended or warranted for asphalt installations)

4. Remove the panel from the marked installation area, flip over and apply a continuous bead of NP-1 adhesive to the back of the panel approximately 3/4" from the edge following the scored perimeter and center cross pattern. (Figure 2)

5. Place panel in marked installation area. Make necessary adjustment prior to fastening. Standing on the panel using a hammer drill with a 5/16" carbide tipped bit, drill a hole a minimum of 2" deep. (Figure 3) Clean drilling debris from holes. (Figure 4)

6. Begin in the middle, then work your way towards the edges, inserting anchors and #14 stainless screws into the pre-formed countersunk fastener locations. Using a #3 square head bit, apply downward pressure with screw gun, press until the anchor goes through the panel and is flush with the surface of the concrete substrate. Tighten the screw until the screw is in full contact with the countersunk fastener surface of the panel. (Figure 5)

7. Following panel installation, caulk around the perimeter of the panel with NP1 or equivalent. Blend and taper the caulking smooth around the perimeter in a cove profile between tile and adjacent concrete substrate. (Figure 6)

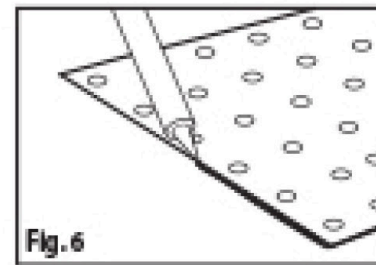
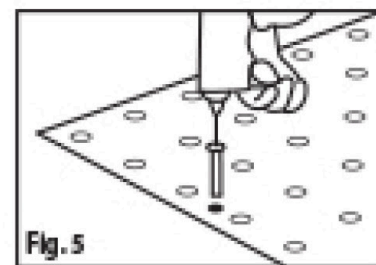
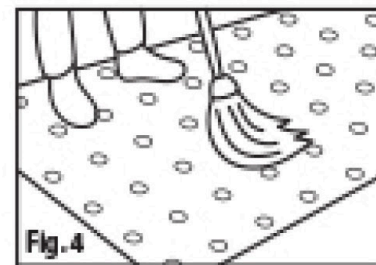
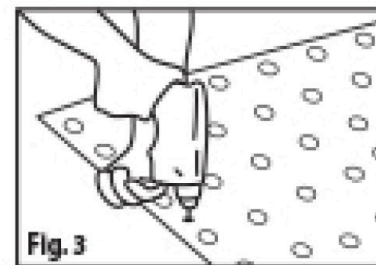
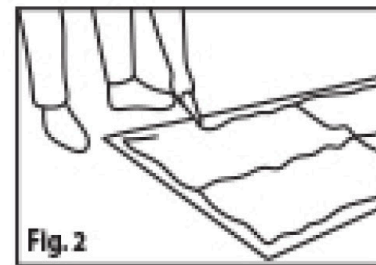
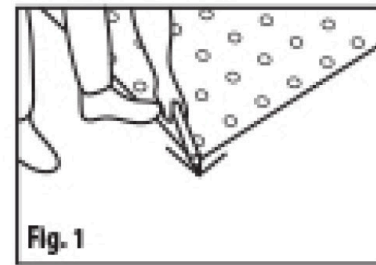
**Always wear protective gloves/protective clothing/eye protection/  
face protection**

**If you have any additional questions please contact DWS.**

**Thank you for your business!**

**866.999.7452**

**[detectable-warning.com](http://detectable-warning.com)**



INSTRUCCIONES DE INSTALACIÓN  
(PROCEDIMIENTO DE INSTALACIÓN APLICADA EN SUPERFICIE)



1. Antes de instalar el panel AlertTile, asegúrese de que el sustrato de concreto cumpla con todas las normas federales, estatales y locales; con los códigos de construcción; y con las especificaciones y los planos de proyecto. Consulte el sitio web de DWS para consultar documentos sobre normas de cumplimiento.

[www.detectable-warning.com](http://www.detectable-warning.com)

2. El área de la superficie de instalación debe estar libre de escombros, polvo, aceite, grasa y lechada de concreto, y debe estar también completamente libre de humedad. Se recomienda utilizar copas pulidoras adiamantadas, chorro de agua a presión o (por lo menos) un cepillo de alambre para quitar cualquier suciedad o material extraño.

3. Coloque el panel sobre el sustrato de concreto y marque alrededor de las esquinas del panel con un lápiz para identificar la ubicación de instalación determinada. (Figura 1) (No se recomienda o garantizado para instalaciones sobre asfalto)

4. Retire el panel del área de instalación marcada, déle la vuelta y aplique una gota continua de adhesivo NP-1 a la parte posterior del panel aproximadamente a 3/4" desde el borde siguiendo el perímetro marcado y el patrón de cruz central. (Figura 2)

5. Coloque el panel en el área de instalación marcada. Haga todos los ajustes necesarios antes de fijar el panel. Estando de pie sobre el panel y utilizando un taladro perforador con una mecha de punta de carburo de 5/16", haga un orificio de por lo menos 2" de profundidad (Figura 3). Elimine los restos de la perforación de los orificios. (Figura 4)

6. Comience en el medio y luego extienda hacia los extremos, e inserte tirantes y tornillos de acero inoxidable # 14 en los orificios avellanados de sujeción existentes. Con una mecha de cabeza cuadrada # 3, aplique presión hacia abajo con un taladro atornillador. Presione hasta que el tirante atraviese el panel y este al ras de la superficie del sustrato de concreto. Ajuste el tornillo hasta que este en contacto con la superficie de sujeción avellanada del panel. (Figura 5)

7. Después de instalar el panel, calafatee alrededor del perímetro del panel con el pegamento NP1 o un equivalente. Mezcle y alise el calafateado alrededor del perímetro en un perfil abierto entre el panel y el sustrato de concreto adyacente. (Figura 6)

**Siempre use guantes de protección/ropa de protección/ protección  
para los ojos/protección para la cara**

**Si usted tiene alguna pregunta adicional, por favor  
póngase en contacto con DWS.**

**¡Gracias por su negocios!**

**866.999.7452**

**[detectable-warning.com](http://detectable-warning.com)**